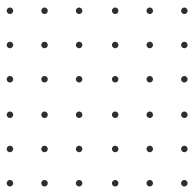
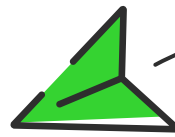


Lebensläufe auswerten? Ganz leicht: CV Parsing



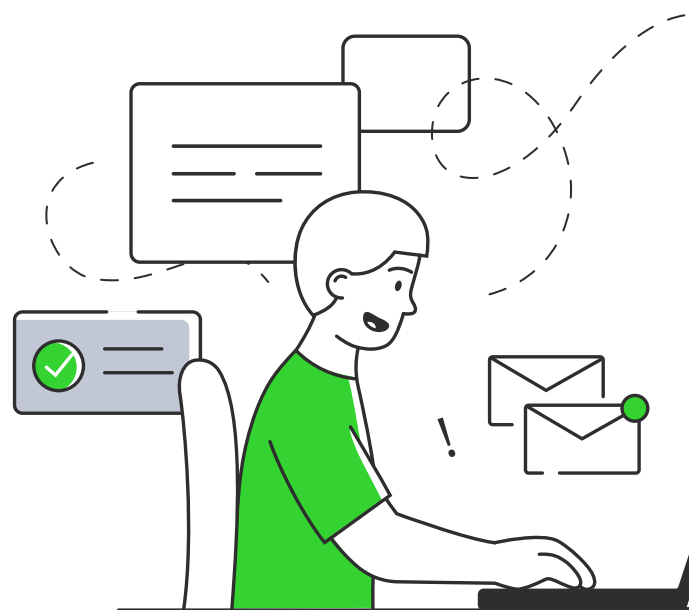
Sie haben eine Stelle ausgeschrieben? Dann sind Sie sehr wahrscheinlich mit einer Menge Lebensläufen (CV für Curriculum Vitae) konfrontiert. Das sogenannte CV Parsing setzt genau hier an. Als Software-Tool wertet es vollautomatisch eingehende Lebensläufe aus – und stellt die wichtigsten Angaben übersichtlich dar.

Was macht der CV Parser genau?

Beim CV Parsing wird eine semantische Analyse der Inhalte eines Lebenslaufs durchgeführt. Das bedeutet, das Programm erkennt automatisch die relevanten Stellen des Lebenslaufs (oder eines Social Media Profils) und übersetzt sie in eine neue, übersichtliche Struktur, z.B. in die vorgegebenen Felder eines Bewerbermanagementsystems. Die relevanten Stellen sind neben den demographischen Daten der Bewerber/-innen u.a. die Qualifikation, die Schulbildung, die Berufserfahrung oder sogar das Bewerbungsfoto. Je nach Programm ist der CV Parser in der Lage, sowohl Word-, PDF- als auch Bilddateien von Lebensläufen einzulesen.

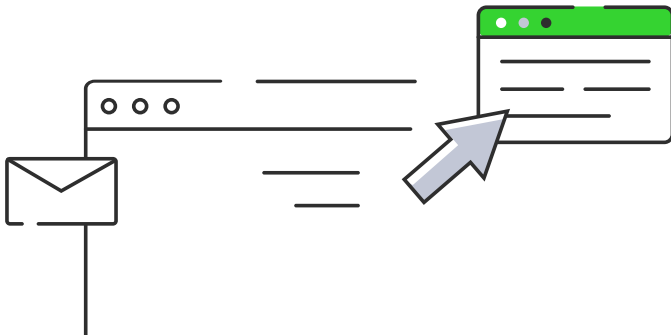
CV Parsing als Software-Tool

Das CV Parsing macht vor allem Sinn als integrierter Teil eines Bewerbermanagementsystems. Hier kann das Software-Tool sein volles Potential entfalten. Häufig wird es deshalb bei Bewerbungen über ein Online-Formular auf einer Karriere-Website eingesetzt. Auch bei sogenannten One-Click-Bewerbungen, die viele Business-Netzwerke mittlerweile anbieten, ist das CV Parsing nicht mehr wegzudenken. Denn die Bewerber/-innen klicken einfach auf "Jetzt bewerben" und ihr gesamter Lebenslauf wird automatisch ans Unternehmen übermittelt. Beliebte Anbieter von CV Parsing Software sind beispielsweise RChilli, Textkernel, JoinVision oder Sovren.



Praktisch für Personaler/-innen

Viele CV Parsing-Tools bieten neben ihrer Grundfunktion noch weitere Zusatz-Features an, die Ihnen als Personalverantwortliche den Recruiting-Prozess enorm erleichtern. Beim automatischen Postfach-Check prüft das Tool in selbst gewählten Zyklen Ihren E-Mail-Posteingang auf neue Bewerbungen. Kommt eine neue rein, werden alle Bewerbungsdokumente direkt abgespeichert und nach Dokumentenart klassifiziert. Außerdem können Sie die Ergebnisse des Parsings jederzeit abrufen und mit der Original-Datei vergleichen, um Fehler sofort korrigieren zu können. Auch bei der Selektion der Bewerbungen hilft das Parsing-Tool: Soll eine Bewerbung nicht weiter bearbeitet werden, liefert der Parser nur die Kontaktinformationen – damit können Sie anschließend Eingangsbestätigungen oder Absagen erstellen.



Warum CV Parsing?

Der offensichtlichste Vorteil von CV Parsing ist klar: es spart Ihnen Zeit und Mühe beim Sichten von Lebensläufen. Gleichzeitig trägt es dazu bei, Sie als attraktiven, modernen Arbeitgeber zu präsentieren – mit einem automatisierten Online-Bewerbungsformular. Denn auch Bewerber/-innen brauchen nur ihren Lebenslauf hochzuladen und die restlichen Felder werden automatisch ausgefüllt. Das verbessert außerdem die Candidate Experience und hinterlässt nochmal zusätzlich einen positiven Eindruck.

Lebensläufe gesichtet? – dann buchen Sie unser Online Gruppenauswahlverfahren für Ihren Recruiting-Prozess!

Ihr Ansprechpartner:

Michael Volosinovszki
Teamleiter Vertrieb

T +49(0) 341-25 66 98 21

F +49(0) 341-25 66 98 30

michael.volosinovszki@schnellestelle.de

